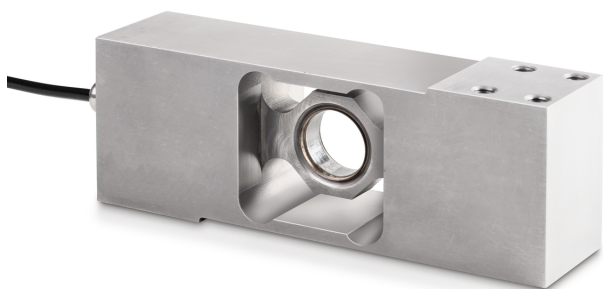


# KERN CP 100-3P9

**KERN**

Célula de pesagem single-point e aço inoxidável



Célula de pesagem - resistência de saída - variância 10  $\Omega$

Direcções da força pressão

## Homologação

Sinal CE ✓

## Desenho

Forma de construção Célula de pesagem Single Point

Dimensões (L×P×A) 174×45×64 mm

Material aço inox

Comprimento do cabo 3 m

Montagem - aplicação de força 4 × furo roscado M8

Montagem - dissipação de força 4 × furo roscado M8

## Funções

Protecção IP - unidade completa IP68  
IP69K

## Condições ambientais

Temperatura de uso [Min] -10 °C

Temperatura de uso [Max] 40 °C

Temperatura ambiente [Min] -35 °C

Temperatura ambiente [Max] 65 °C

Temperatura de armazenamento [Min] -40 °C

Temperatura de armazenamento [Max] 70 °C

## Embalagem e expedição

Leitura força [d] (N) 1 d

Dimensões da embalagem (L×P×A) 280×175×125 mm

Peso líquido 2,736 kg

Método de envio Serviço de encomendas

Peso líquido aprox. 2,8 kg

Peso bruto aprox. 3,4 kg

Peso de envio 3,252 kg

## Serviços

Número do artigo para calibração DAkKS (força de pressão) 963-262V

## Categoria

|                      |                   |
|----------------------|-------------------|
| Marca                | Sauter            |
| Categoria de produto | Célula de medição |
| Grupo de produto     | Célula de pesagem |
| Família de produto   | CP P9             |

## Sistema de medição

|   |                 |
|---|-----------------|
| Gama de pesagem [Max]                                       | 100 kg          |
| Ligação da célula de pesagem                                | 4-condutores    |
| Célula de pesagem OIML classe                               | C3              |
| Célula de pesagem resolução (calibrável)                    | 3000 e          |
| Dimensão máxima da plataforma                               | 800×800 mm      |
| Célula de pesagem - valor característico - nominal          | 2 mV/V          |
| Célula de pesagem - valor característico - variância        | 0,2 mV/V        |
| Célula de pesagem - Y-valor                                 | 10000           |
| Célula de pesagem - Erro combinado                          | 0,023%          |
| Célula de pesagem - carga morta [Min] (%)                   | 0%              |
| Aplicações de medição                                       | missa           |
| Célula de pesagem - resistência de entrada - nominal        | 350 $\Omega$    |
| Célula de pesagem - resistência de saída - nominal          | 350 $\Omega$    |
| Célula de pesagem - resistência de isolamento - [Min]       | 5000 M $\Omega$ |
| Célula de pesagem - tensão de alimentação recomendada [Min] | 5 V             |
| Célula de pesagem - tensão de alimentação recomendada [Max] | 12 V            |
| Célula de pesagem - resistência de entrada - variância      | 3,5 $\Omega$    |

# KERN CP 100-3P9

Célula de pesagem single-point e aço inoxidável



## Pictogramas

### STANDARD

---



### OPTION

---

